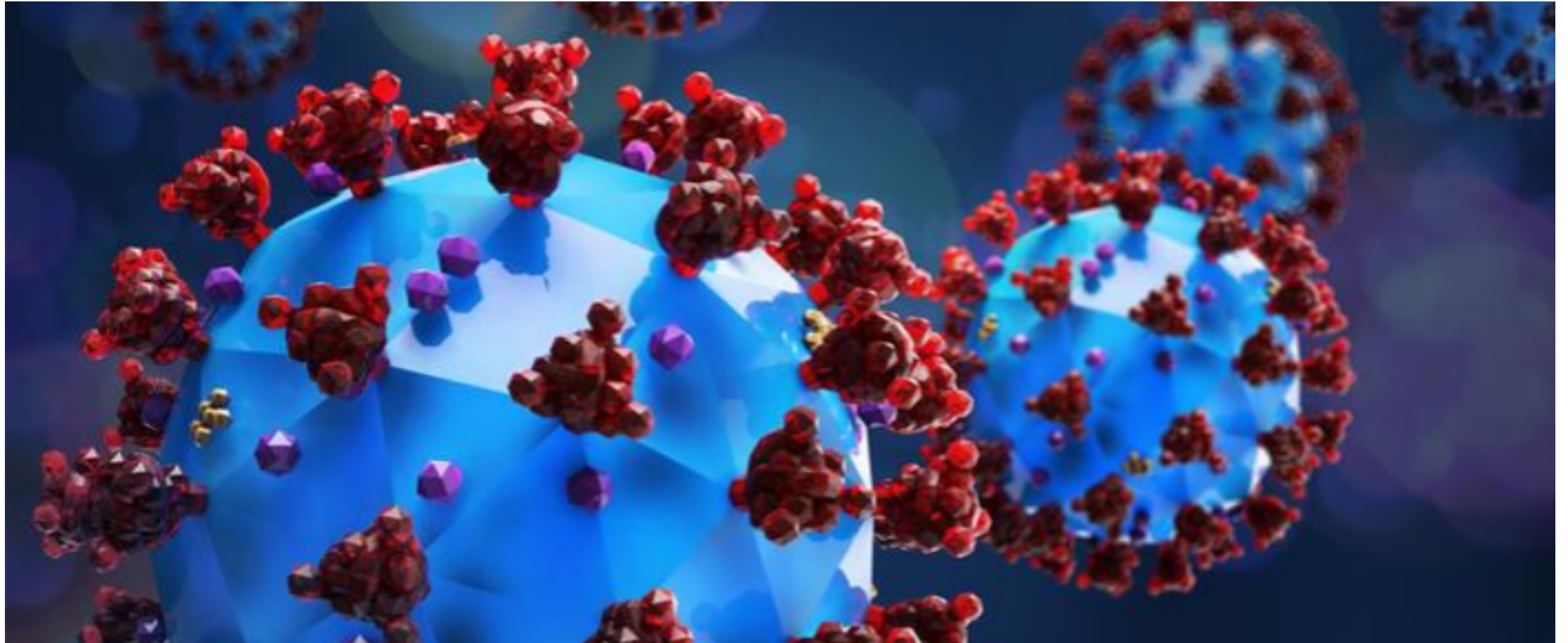


SITUAÇÃO EPIDEMIOLÓGICA DA COVID-19 NA BAHIA NO PERÍODO DE 01.03.2021 a 23.03.2021



COVID-19, BAHIA: Casos confirmados no período de 01.03.2021 a 15.03.2021

	TOTAL	NOVOS	PROFISSIONAIS DE SAÚDE *	MÉDICOS **
01.03	686.057	2.020 (+ 0,3%)	43.018	3.878
02.03	689.454	3.397 (+ 0,5%)	43.111	3.885 (+7)
03.03	694.783	5.329 (+ 0,8%)	43.239	3.894 (+9)
04.03	700.768	5.985 (+ 0,9%)	43.353	3.907 (+13)
05.03	706.375	5.607 (+ 0,8%)	43.508	3.912 (+5)
06.03	710.900	4.525 (+ 0,6%)	43.603	3.925 (+13)
07.03	714.005	3.105 (+ 0,4%)	43.691	3.926 (+1)
08.03	715.418	1.413 (+ 0,2%)	43.712	3.927 (+1)
09.03	720.068	4.650 (+ 0,6%)	43.818	3.933 (+6)
10.03	725.567	5.499 (+ 0,8%)	43.960	3.953 (+20)
11.03	730.542	4.975 (+ 0,7%)	44.066	3.959 (+6)
12.03	735.666	5.124 (+ 0,7%)	44.170	3.965 (+6)
13.03	740.148	4.482 (+ 0,6%)	44.284	3.969 (+4)
14.03	743.064	2.916 (+ 0,4%)	44.336	3.973 (+4)
15.03	744.227	1.163 (+ 0,2%)	44.366	3.974 (+1)

FONTE: <https://bi.saude.ba.gov.br/transparencia/>

* Todos os Profissionais de Saúde, inclusive Médicos

** Apenas Profissionais Médicos

COVID-19, BAHIA: Casos confirmados no período de 16.03.2021 a 23.03.2021

	TOTAL	NOVOS	PROFISSIONAIS DE SAÚDE *	MÉDICOS **
16.03	748.835	4.608 (+ 0,6%)	44.467	3.978 (+4)
17.03	753.584	4.749 (+ 0,6%)	44.540	3.984 (+7)
18.03	758.168	4.584 (+ 0,6%)	44.629	3.987 (+3)
19.03	762.616	4.448 (+ 0,6%)	44.706	3.995 (+8)
20.03	767.134	4.518 (+ 0,6%)	44.775	4.001 (+6)
21.03	768.832	1.698 (+ 0,2%)	44.813	4.002 (+1)
22.03	770.430	1.598 (+ 0,2%)	44.846	4.004 (+2)
23.03	774.491	4.061(+ 0,5%)	44.929	4.013 (+9)

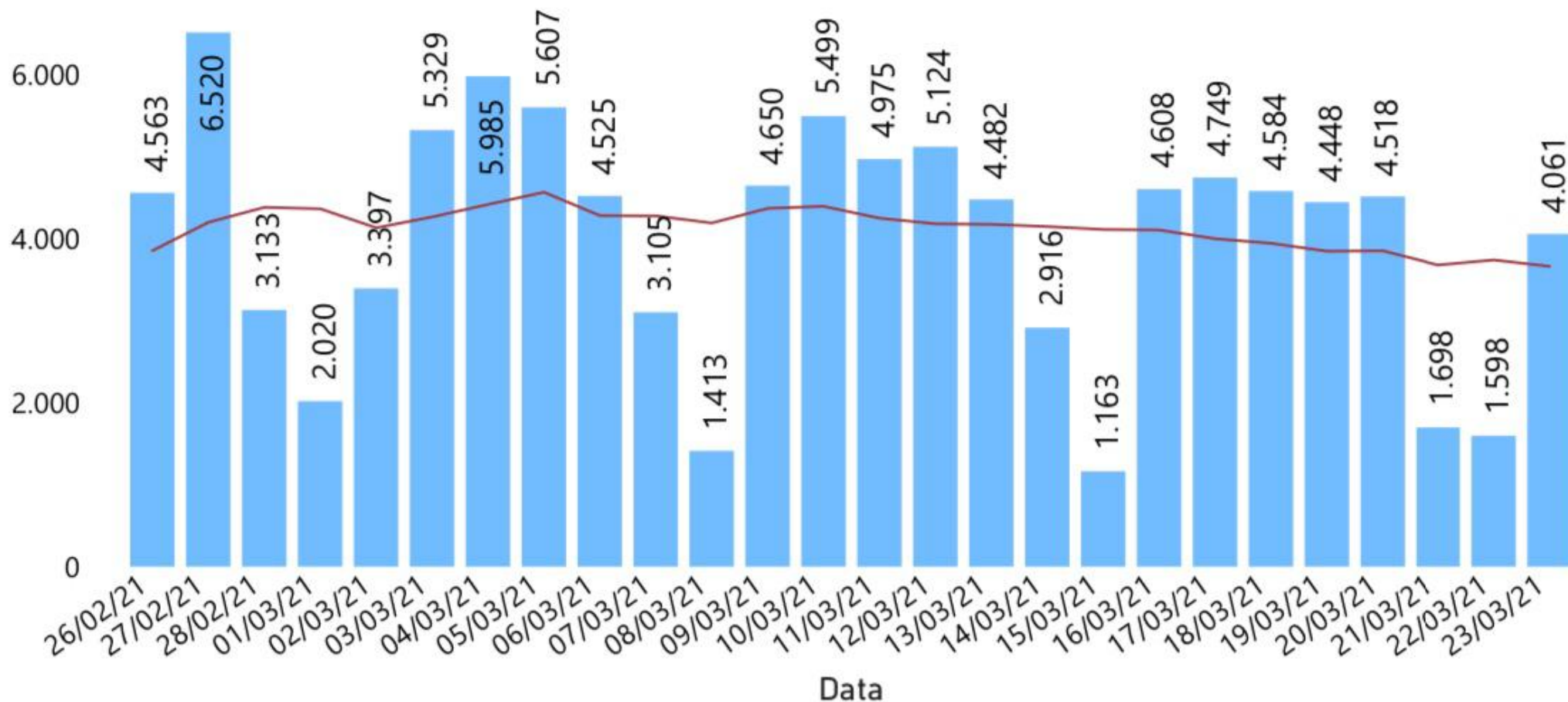
FONTE: <https://bi.saude.ba.gov.br/transparencia/>

* Todos os Profissionais de Saúde, inclusive Médicos

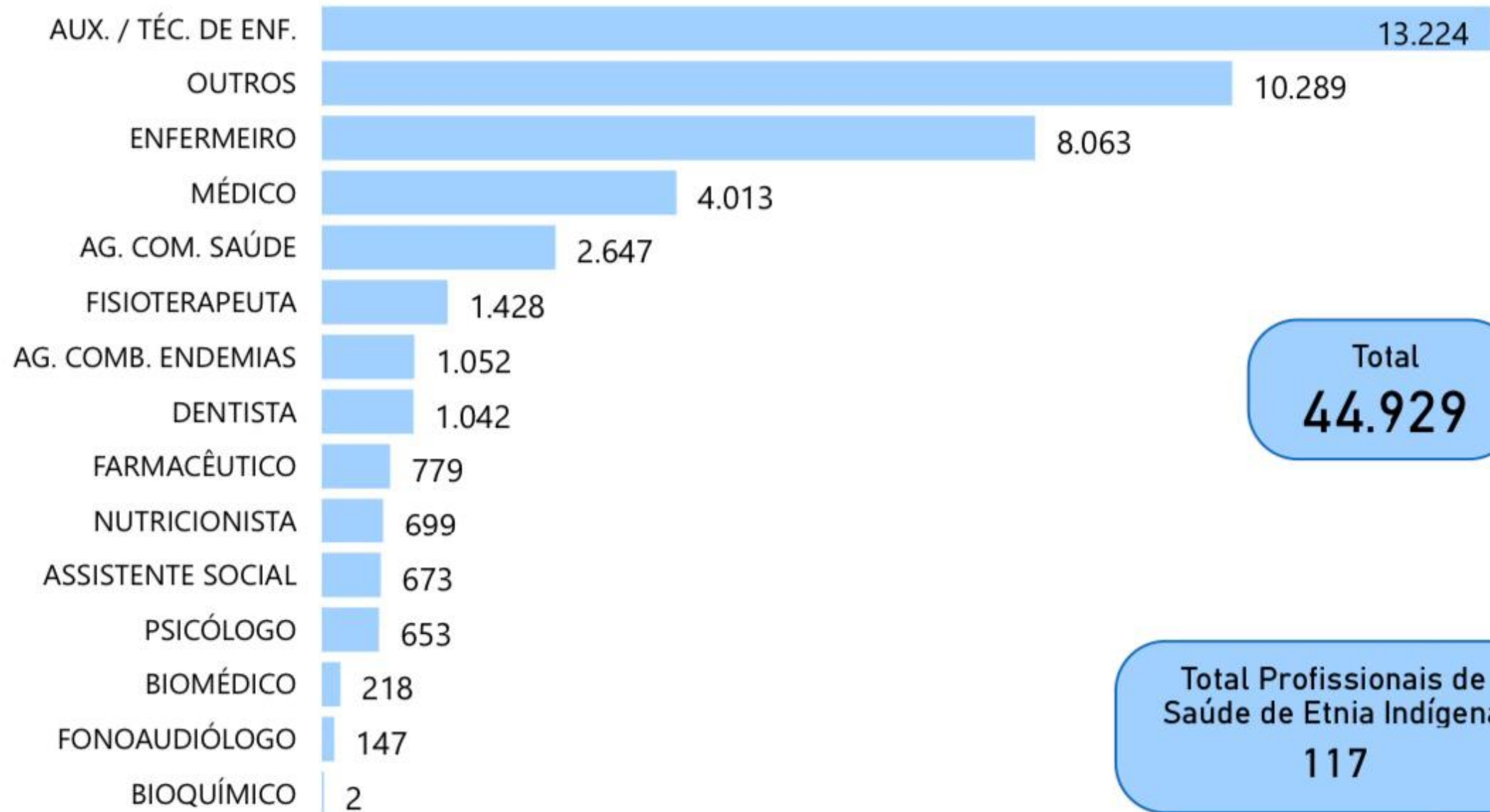
** Apenas Profissionais Médicos

Número de incremento de casos confirmados de COVID-19, segundo últimos 26 dias. Bahia, 2020-2021.

● Novos Casos — Média Móvel (7 dias)



Nº de casos confirmados por profissionais de saúde por COVID-19. Bahia, 2020-2021.



BAHIA: LEITOS ATIVADOS NAS UNIDADES DE REFERÊNCIA COVID-19 PERÍODO DE 01.03.2021 a 23.03.2021

Foram ativados 711 leitos, assim distribuídos:

ENFERMARIA ADULTO: 439 leitos

ENFERMARIA PEDIATRIA: 16

UTI ADULTO: 256 leitos

BAHIA: Taxa de Ocupação (TO) de Leitos nas Unidades de Referência COVID-19 no período de 01.03.2021 a 15.03.2021

DATA	LEITOS ATIVOS/TO	ENF.ADULTO/TO	ENF. PEDIATRIA/TO	UTI ADULTO/TO	UTI PEDIATRIA/TO
01.03	2.250 (74%)	1.028 (64%)	51 (75%)	1.135 (83%)	36 (67%)
02.03	2.254 (74%)	1.022 (65%)	51 (82%)	1.145 (82%)	36 (67%)
03.03	2.254 (75%)	1.022 (65%)	51 (80%)	1.145 (84%)	36 (64%)
04.03	2.275 (75%)	1.043 (64%)	51 (82%)	1.145 (84%)	36 (72%)
05.03	2.295 (75%)	1.063 (64%)	51 (63%)	1.145 (87%)	36 (61%)
06.03	2.355 (73%)	1.103 (61%)	51 (67%)	1.165 (86%)	36 (67%)
07.03	2.375 (75%)	1.113 (64%)	51 (76%)	1.175 (86%)	36 (69%)
08.03	2.375 (77%)	1.113 (68%)	51 (73%)	1.175 (86%)	36 (72%)
09.03	2.375 (78%)	1.113 (68%)	51 (63%)	1.175 (87%)	36 (69%)
10.03	2.375 (79%)	1.113 (70%)	51 (63%)	1.175 (88%)	36 (69%)
11.03	2.507 (78%)	1.199 (69%)	51 (63%)	1.221 (88%)	36 (64%)
12.03	2.562 (76%)	1.244 (65%)	51 (69%)	1.231 (87%)	36 (75%)
13.03	2.606 (77%)	1.284 (67%)	51 (73%)	1.235 (88%)	36 (72%)
14.03	2.652 (78%)	1.320 (68%)	51 (63%)	1.245 (89%)	36 (72%)
15.03	2.721 (75%)	1.338 (66%)	51 (63%)	1.296 (86%)	36 (69%)

FONTE: <https://bi.saude.ba.gov.br/transparencia/>

BAHIA: Taxa de Ocupação (TO) de Leitos nas Unidades de Referência COVID-19 no período de 16.03.2021 a 23.03.2021

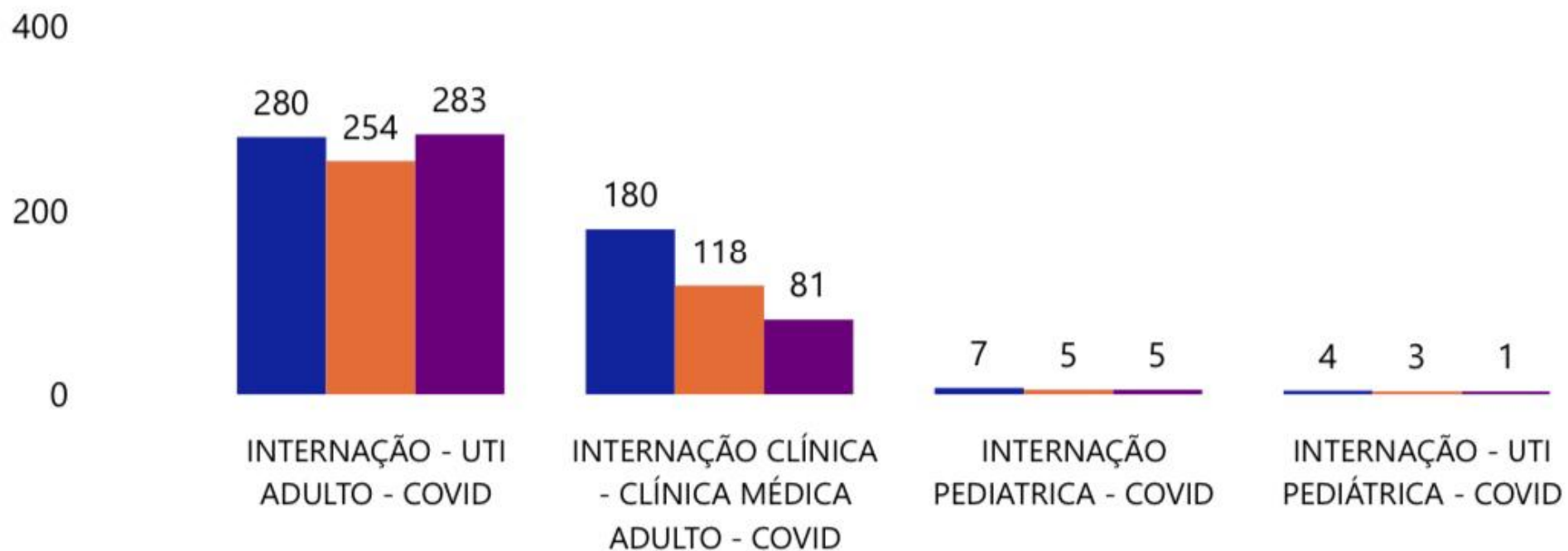
DATA	LEITOS ATIVOS/TO	ENF.ADULTO/TO	ENF. PEDIATRIA/TO	UTI ADULTO/TO	UTI PEDIATRIA/TO
16.03	2.773 (76%)	1.374 (67%)	67 (46%)	1.296 (86%)	36 (64%)
17.03	2.813 (75%)	1.394 (65%)	67 (60%)	1.316 (86%)	36 (64%)
18.03	2.861 (76%)	1.422 (67%)	67 (69%)	1.336 (87%)	36 (58%)
19.03	2.861 (75%)	1.422 (67%)	67 (58%)	1.336 (85%)	36 (67%)
20.03	2.901 (76%)	1.442 (68%)	67 (61%)	1.356 (86%)	36 (67%)
21.03	2.901 (75%)	1.438 (66%)	67 (61%)	1.360 (86%)	36 (69%)
22.03	2.961 (77%)	1.468 (68%)	67 (72%)	1.390 (87%)	36 (61%)
23.03	2.961 (76%)	1.467 (68%)	67 (64%)	1.391 (86%)	36 (58%)

FONTE: <https://bi.saude.ba.gov.br/transparencia/>

Situação da regulação de COVID-19. Bahia, 2021.

Número de pacientes aguardando regulação para leitos clínicos e UTI no estado da Bahia por data de atualização. Bahia, 2021.

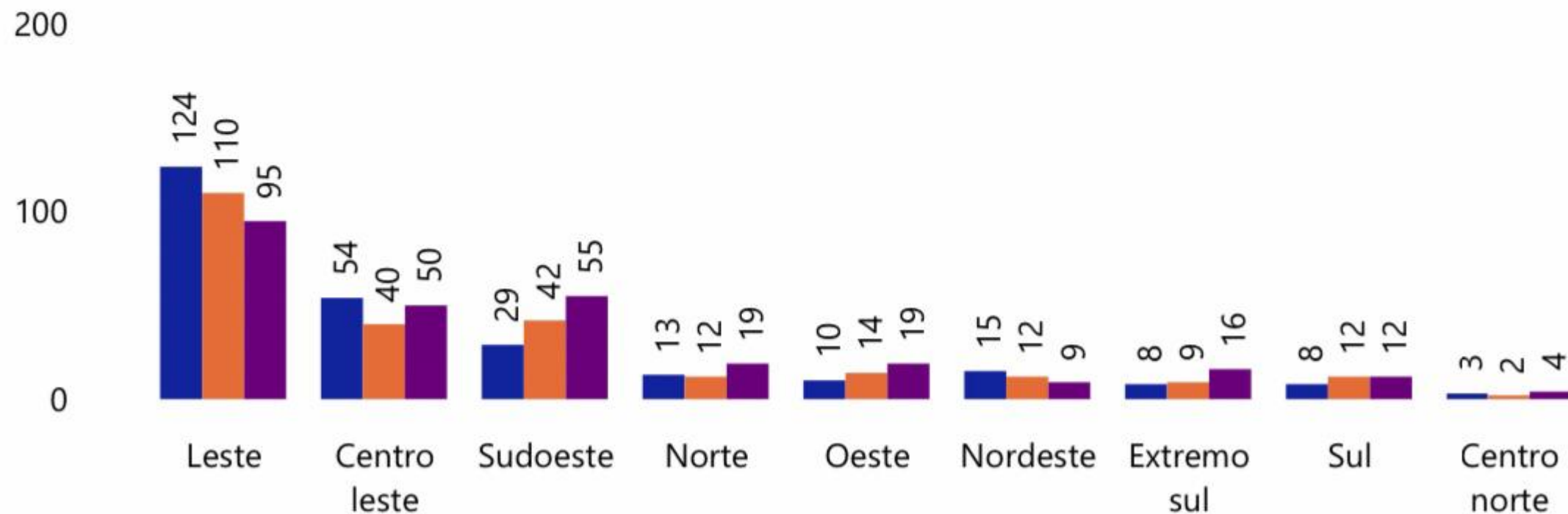
Data ● 21/03/2021 ● 22/03/2021 ● 23/03/2021



Dados extraídos às 13 horas de 23/03/2021.

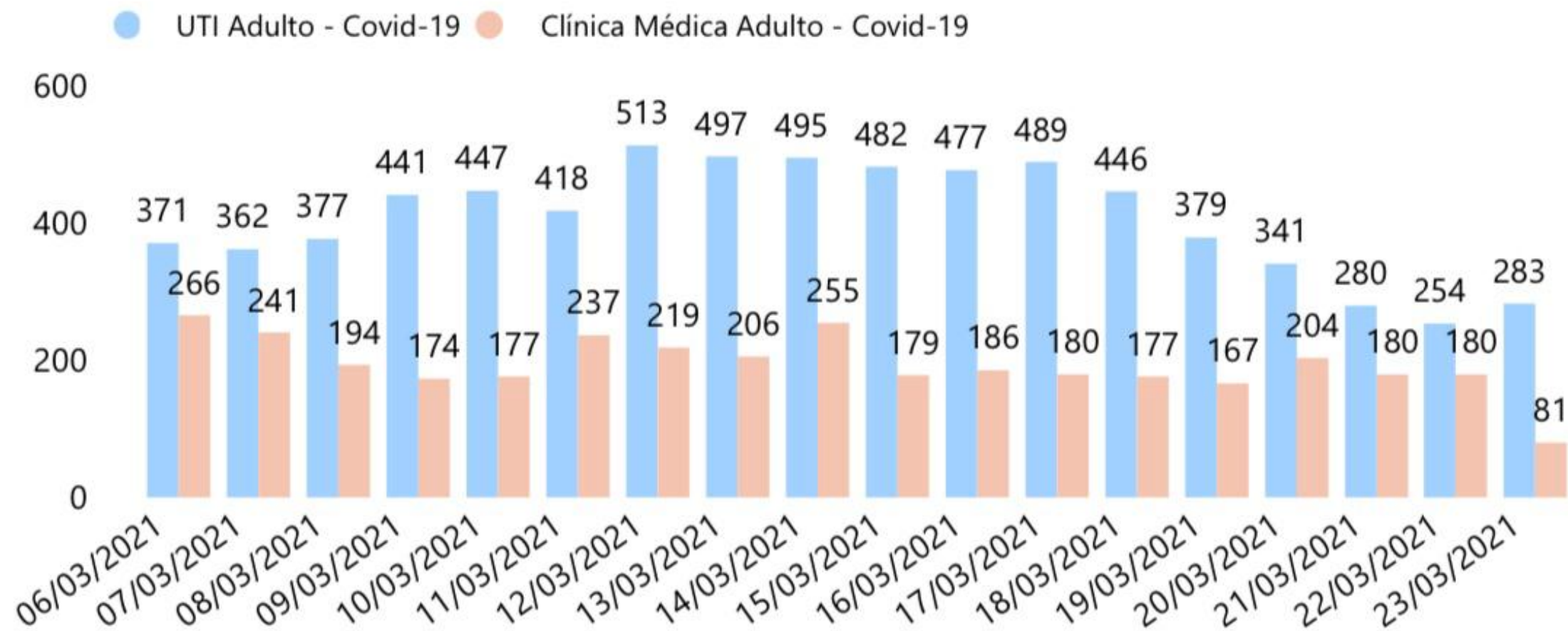
Número de pacientes aguardando regulação em leito UTI, segundo macrorregião de saúde por data de atualização. Bahia, 2021.

Data ● 21/03/2021 ● 22/03/2021 ● 23/03/2021



Dados extraídos às 13 horas de 23/03/2021.

Número de pacientes aguardando regulação para leitos em UTI e enfermaria adulto COVID-19 por dia. Bahia, 2021.



COVID-19, BAHIA: Óbitos, percentual de comorbidades e taxa de letalidade no período de 01.03.2021 a 15.03.2021

	TOTAL	REGISTROS DE ÓBITOS ÚLTIMAS 24 HORAS	% COMORBIDADES	TAXA LETALIDADE
01.03	11.914	95	70,37	1,74%
02.03	12.028	114	70,39	1,74%
03.03	12.140	112	70,35	1,75%
04.03	12.251	111	70,21	1,75%
05.03	12.353	102	70,15	1,75%
06.03	12.448	95	70,14	1,75%
07.03	12.530	82	70,02	1,75%
08.03	12.632	102	69,93	1,77%
09.03	12.735	103	69,80	1,77%
10.03	12.846	111	69,73	1,77%
11.03	12.961	115	69,60	1,77%
12.03	13.062	101	69,48	1,78%
13.03	13.159	97	69,43	1,78%
14.03	13.239	80	69,35	1,78%
15.03	13.341	102	69,34	1,79%

FONTE: <https://bi.saude.ba.gov.br/transparencia/>

COVID-19, BAHIA: Óbitos, percentual de comorbidades e taxa de letalidade no período de 16.03.2021 a 23.03.2021

	TOTAL	REGISTROS DE ÓBITOS ÚLTIMAS 24 HORAS	% COMORBIDADES	TAXA LETALIDADE
16.03	13.459	118	69,27	1,80%
17.03	13.589	130	69,12	1,80%
18.03	13.742	153	69,11	1,81%
19.03	13.885	143	68,89	1,82%
20.03	14.000	115	68,85	1,82%
21.03	14.099	99	68,79	1,83%
22.03	14.224	125	68,70	1,85%
23.03	14.357	133	68,54	1,85%

FONTE: <https://bi.saude.ba.gov.br/transparencia/>

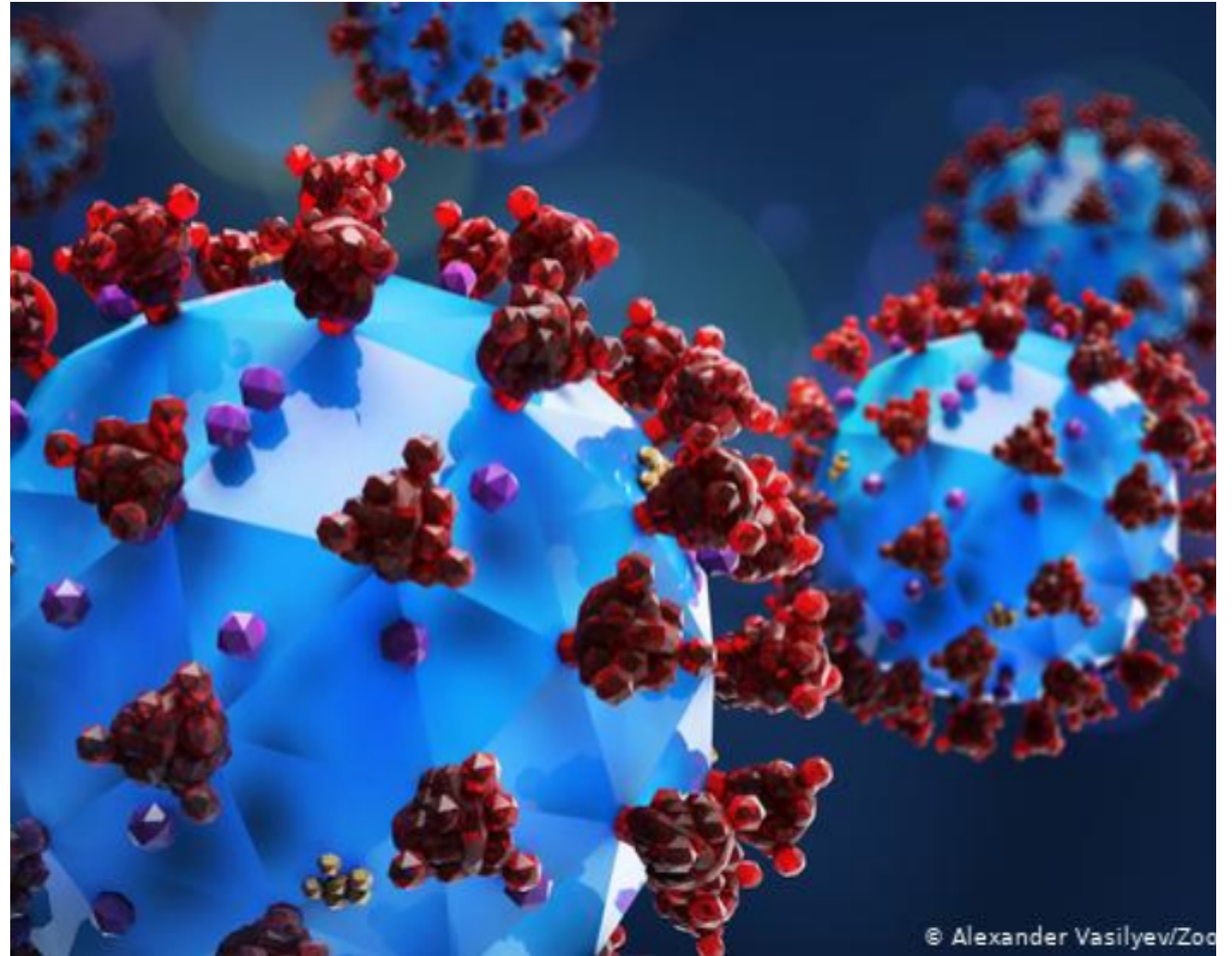
Óbitos

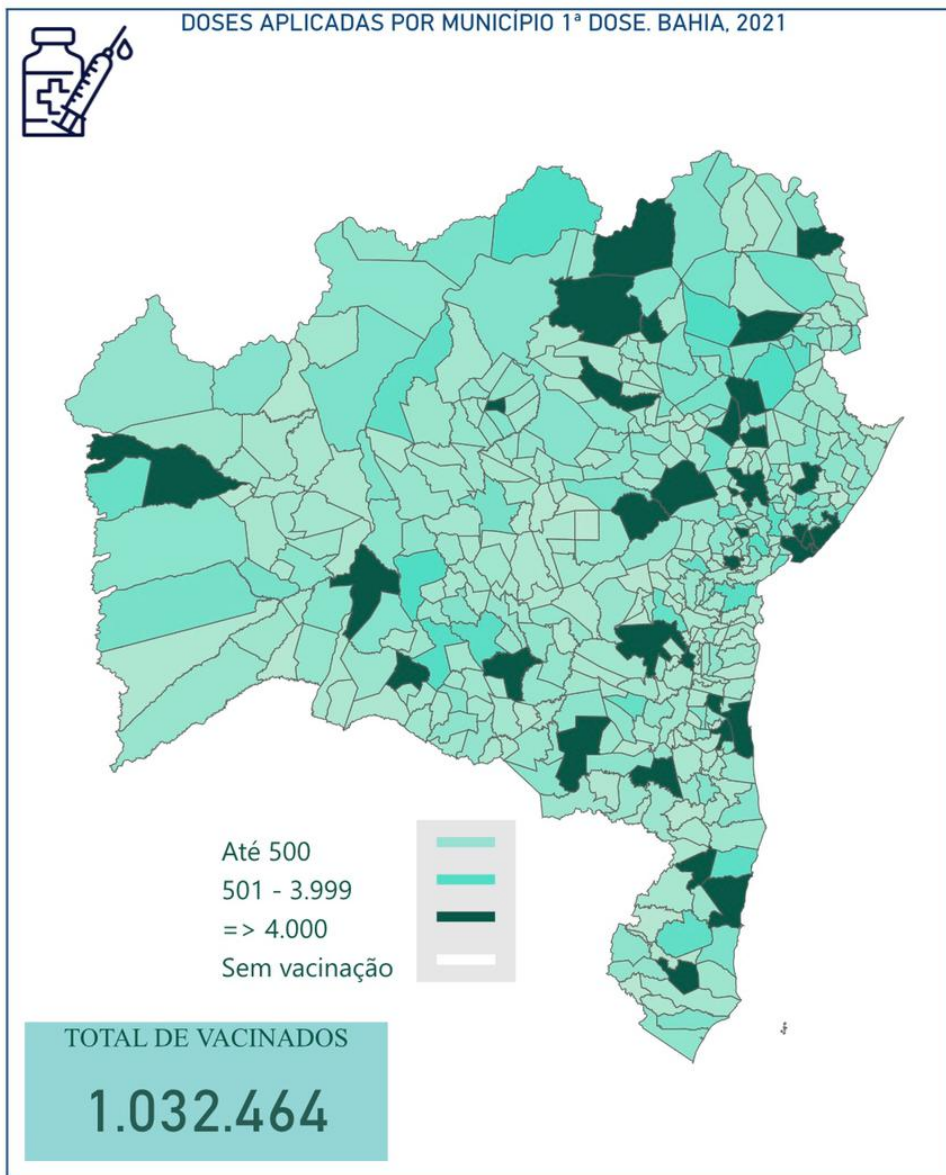
No boletim de 23/03/2021 foram confirmados 133 óbitos, abaixo relacionados por data de falecimento (Tabela 2).

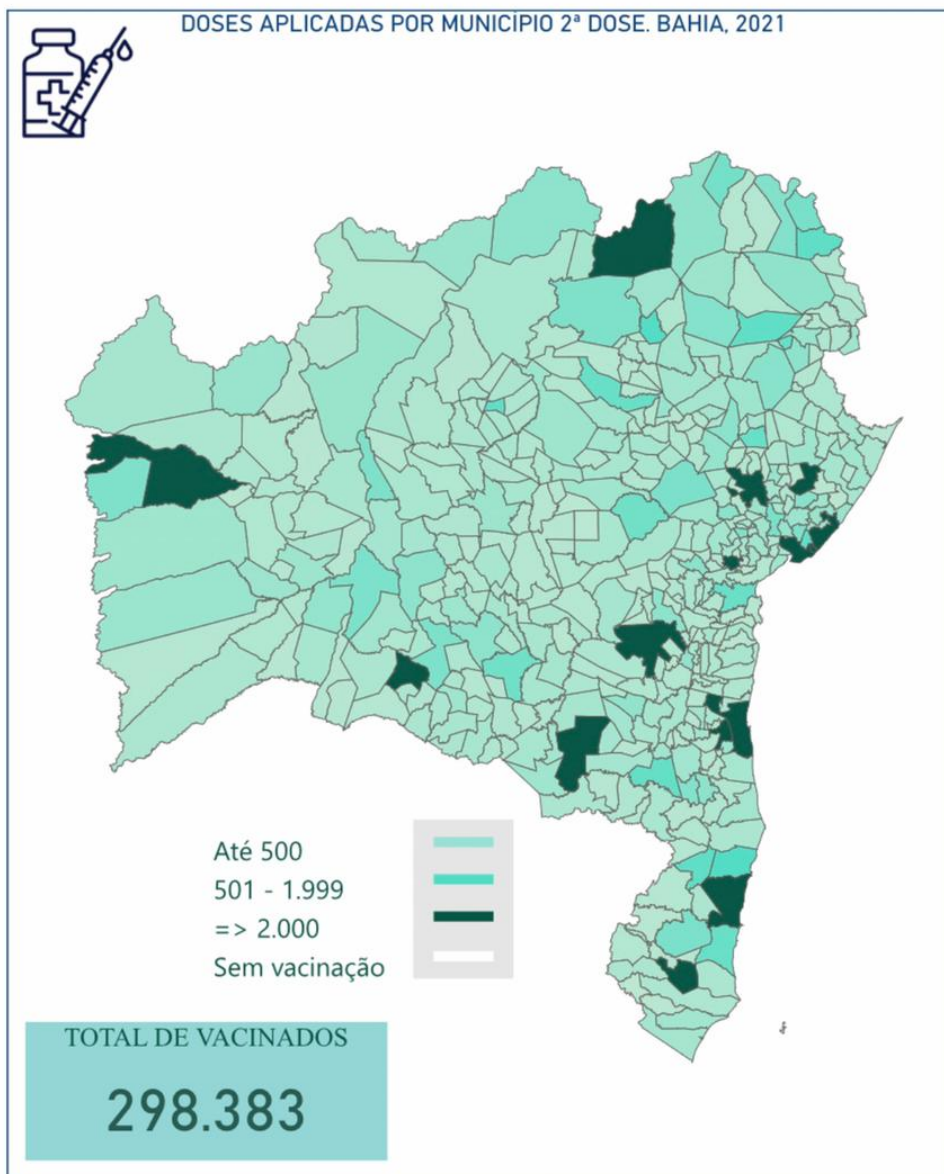
Tabela 2. Distribuição dos óbitos por COVID-19, segundo data de falecimento. Bahia, 2020-2021*.

DATA DE FALECIMENTO	QUANTITATIVO	DATA DE FALECIMENTO	QUANTITATIVO	DATA DE FALECIMENTO	QUANTITATIVO
02/07/2020	1	15/01/2021	1	07/03/2021	1
29/07/2020	1	19/01/2021	2	08/03/2021	1
08/08/2020	1	30/01/2021	1	09/03/2021	1
14/08/2020	1	03/02/2021	1	10/03/2021	3
28/08/2020	1	07/02/2021	1	11/03/2021	5
29/09/2020	1	08/02/2021	1	12/03/2021	7
10/10/2020	1	14/02/2021	2	13/03/2021	8
14/11/2020	1	15/02/2021	1	14/03/2021	8
02/12/2020	1	20/02/2021	1	15/03/2021	5
06/12/2020	1	26/02/2021	1	16/03/2021	4
09/12/2020	1	28/02/2021	1	17/03/2021	6
13/12/2020	1	01/03/2021	2	18/03/2021	7
25/12/2020	1	02/03/2021	2	19/03/2021	11
07/01/2021	1	03/03/2021	1	20/03/2021	12
12/01/2021	1	05/03/2021	1	21/03/2021	10
13/01/2021	1	06/03/2021	1	22/03/2021	8
TOTAL = 133					

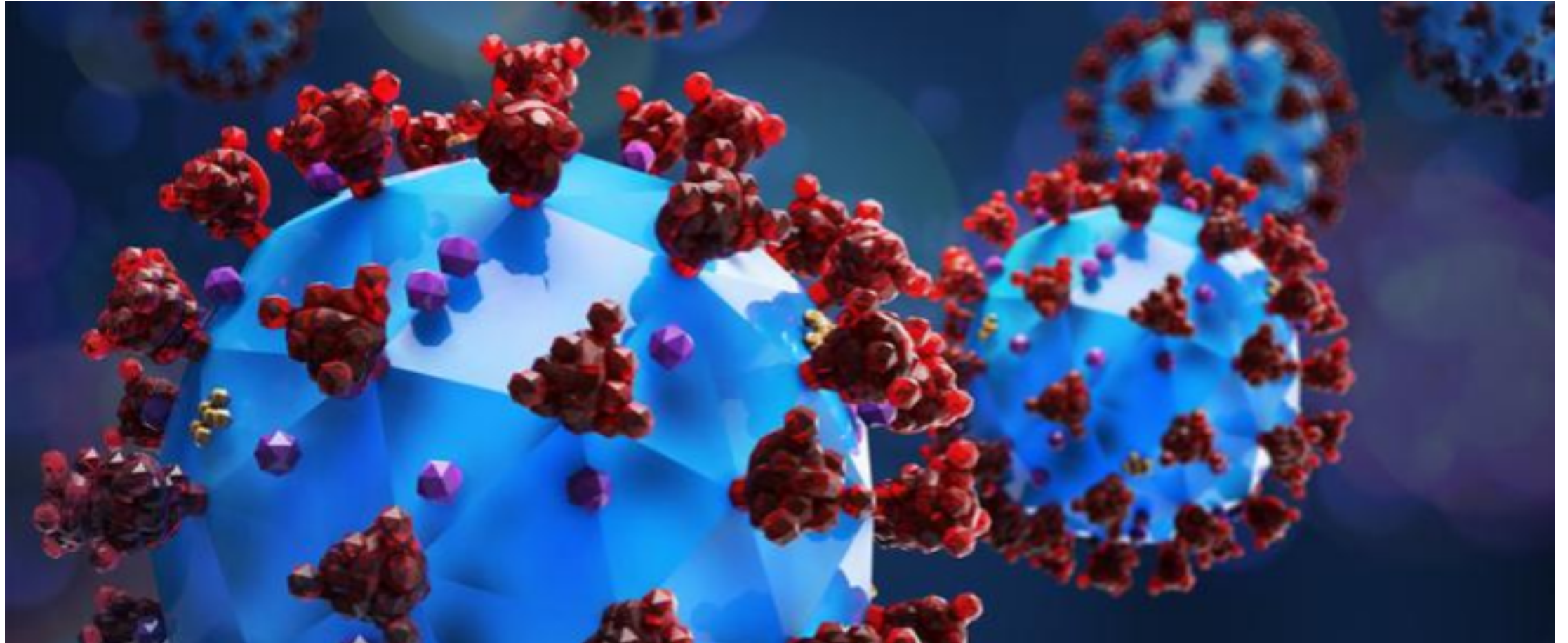
COVID-19
STATUS DA VACINAÇÃO
NA BAHIA ATÉ 23.03.2021







SITUAÇÃO EPIDEMIOLÓGICA DA COVID-19 EM SALVADOR NO PERÍODO DE 01.03.2021 a 23.03.2021



COVID-19, Salvador: Casos e registros de óbitos no período de 01.03.2021 a 15.03.2021

	CASOS CONFIRMADOS	CASOS NOVOS	CASOS ATIVOS	ÓBITOS RESIDENTES SSA	ÓBITOS ÚLTIMAS 24 HORAS
01.03	149.159	410	5.138	3.864	31
02.03	149.851	692	4.882	3.899	35
03.03	151.117	1.166	5.026	3.950	51
04.03	152.620	1.503	5.342	3.975	25
05.03	154.067	1.447	5.672	4.012	37
06.03	155.244	1.177	5.756	4.055	43
07.03	155.715	471	5.246	4.074	19
08.03	156.019	304	4.761	4.100	26
09.03	156.938	919	4.560	4.138	28
10.03	158.082	2.944	4.586	4.172	34
11.03	159.140	1.058	4.732	4.199	27
12.03	160.240	1.100	4.987	4.214	15
13.03	161.218	978	5.021	4.253	39
14.03	161.567	349	4.695	4.271	18
15.03	161.767	200	4.079	4.297	26

FONTE: <https://bi.saude.ba.gov.br/transparencia/>

COVID-19, Salvador: Casos e registros de óbitos no período de 16.03.2021 a 23.03.2021

	CASOS CONFIRMADOS	CASOS NOVOS	CASOS ATIVOS	ÓBITOS RESIDENTES SSA	ÓBITOS ÚLTIMAS 24 HORAS
16.03	162.655	888	3.879	4.327	32
17.03	163.702	1.047	3.946	4.377	50
18.03	164.618	916	3.975	4.431	54
19.03	165.651	1.033	4.134	4.472	41
20.03	166.597	946	4.162	4.523	51
21.03	166.833	236	3.869	4.556	33
22.03	166.992	159	3.436	4.591	35
23.03	167.683	691	3.245	4.620	29

FONTE: <https://bi.saude.ba.gov.br/transparencia/>

SALVADOR: Taxa de Ocupação (TO) de Leitos nas Unidades de Referência COVID-19 no período de 01.03.2021 a 15.03.2021

DATA	LEITOS ATIVOS/TO	ENF.ADULTO/TO	ENF. PEDIATRIA/TO	UTI ADULTO/TO	UTI PEDIATRIA/TO
01.03	1.059 (83%)	396 (85%)	37 (76%)	599 (83%)	27 (67%)
02.03	1.059 (84%)	396 (82%)	37 (86%)	599 (85%)	27 (63%)
03.03	1.059 (84%)	396 (85%)	37 (86%)	599 (85%)	27 (63%)
04.03	1.079 (84%)	406 (85%)	37 (86%)	609 (84%)	27 (67%)
05.03	1.099 (83%)	426 (83%)	37 (68%)	609 (85%)	27 (63%)
06.03	1.159 (80%)	466 (77%)	37 (70%)	629 (84%)	27 (67%)
07.03	1.179 (83%)	476 (81%)	37 (84%)	639 (85%)	27 (70%)
08.03	1.179 (85%)	476 (86%)	37 (84%)	639 (85%)	27 (70%)
09.03	1.179 (84%)	476 (85%)	37 (73%)	639 (85%)	27 (70%)
10.03	1.179 (87%)	476 (90%)	37 (73%)	639 (86%)	27 (63%)
11.03	1.318 (84%)	575 (82%)	37 (76%)	679 (86%)	27 (63%)
12.03	1.368 (80%)	615 (76%)	37 (86%)	689 (84%)	27 (67%)
13.03	1.408 (80%)	655 (74%)	37 (78%)	689 (87%)	27 (67%)
14.03	1.434 (82%)	671 (77%)	37 (70%)	699 (88%)	27 (63%)
15.03	1.472 (79%)	699 (73%)	37 (70%)	709 (87%)	27 (63%)

FONTE: <https://bi.saude.ba.gov.br/transparencia/>

SALVADOR: Taxa de Ocupação (TO) de Leitos nas Unidades de Referência COVID-19 no período de 16.03.2021 a 23.03.2021

DATA	LEITOS ATIVOS/TO	ENF.ADULTO/TO	ENF. PEDIATRIA/TO	UTI ADULTO/TO	UTI PEDIATRIA/TO
16.03	1.488 (80%)	715 (75%)	37 (76%)	709 (87%)	27 (59%)
17.03	1.518 (79%)	735 (73%)	37 (62%)	719 (87%)	27 (63%)
18.03	1.528 (82%)	735 (79%)	37 (73%)	729 (87%)	27 (59%)
19.03	1.528 (80%)	735 (76%)	37 (59%)	729 (85%)	27 (67%)
20.03	1.528 (82%)	725 (80%)	37 (68%)	739 (86%)	27 (67%)
21.03	1.528 (81%)	725 (76%)	37 (70%)	739 (88%)	27 (67%)
22.03	1.538 (83%)	725 (79%)	37 (84%)	749 (87%)	27 (59%)
23.03	1.538 (81%)	725 (76%)	37 (76%)	749 (86%)	27 (59%)

FONTE: <https://bi.saude.ba.gov.br/transparencia/>

ACOMPANHAMENTO DE LEITOS COVID 19 SALVADOR

Data:23.03.21	CLÍNICO			PEDIATRIA			UTI ADULTO				UTI PEDIATRIA			TOTAL		
	LEITOS	Nº PAC	TO	LEITOS	Nº PAC	TO	LEITOS	Nº PAC	PAC VM	TO	LEITOS	Nº PAC	TO	TOTAL PAC	CONFIRMADOS COVID	% CONFIRMADOS
HUPES	20	0	0%	0	0	0%	10	0	0	0%	0	0	0%	0	0	0%
SANTA ISABEL	14	14	100%	0	0	0%	14	10	6	71%	0	0	0%	24	19	79%
E. LASSERRE	10	8	80%	0	0	0%	10	7	5	70%	0	0	0%	15	9	60%
E. SIMÕES	15	7	47%	0	0	0%	40	32	24	80%	0	0	0%	39	32	82%
PORTUGUÊS	7	7	100%	0	0	0%	5	5	0	100%	0	0	0%	12	11	92%
MARTAGÃO	0	0	0%	20	12	60%	0	0	0	0%	10	10	100%	22	7	32%
EVANGÉLICO	5	1	20%	0	0	0%	10	4	1	40%	0	0	0%	5	5	100%
COUTO MAIA	64	45	70%	10	9	90%	78	68	46	87%	10	5	50%	127	105	83%
ITAIGARA MEM.	7	7	100%	0	0	0%	40	38	12	95%	0	0	0%	45	42	93%
FONTE NOVA	100	70	70%	0	0	0%	100	59	30	59%	0	0	0%	129	41	32%
ESPAÑHOL	80	66	83%	0	0	0%	159	121	76	76%	0	0	0%	187	100	53%
H. SAGRADA	81	72	89%	0	0	0%	60	57	19	95%	0	0	0%	129	46	36%
SANTA CLARA	30	27	90%	0	0	0%	30	30	5	100%	0	0	0%	57	31	54%
HCCIE	30	25	83%	0	0	0%	20	20	12	100%	0	0	0%	45	9	20%
MJMMN	0	0	0%	0	0	0%	5	5	4	100%	0	0	0%	5	8	160%
SALVADOR	100	77	77%	0	0	0%	30	29	9	97%	0	0	0%	106	0	0%
SUBÚRBIO	60	60	100%	0	0	0%	118	118	60	100%	0	0	0%	178	100	56%
ALAÍDE COSTA	62	31	50%	0	0	0%	20	19	7	95%	0	0	0%	50	50	100%
MUNICIPAL	40	37	93%	7	7	100%	20	20	6	100%	7	1	14%	65	36	55%
TOTAL	725	554	76%	37	28	76%	769	642	326	83%	27	16	59%	1240	651	53%

HCCIE: Hospital de Campanha Centro Iniciação Esportiva

FONTE: <https://bi.saude.ba.gov.br/transparencia/>

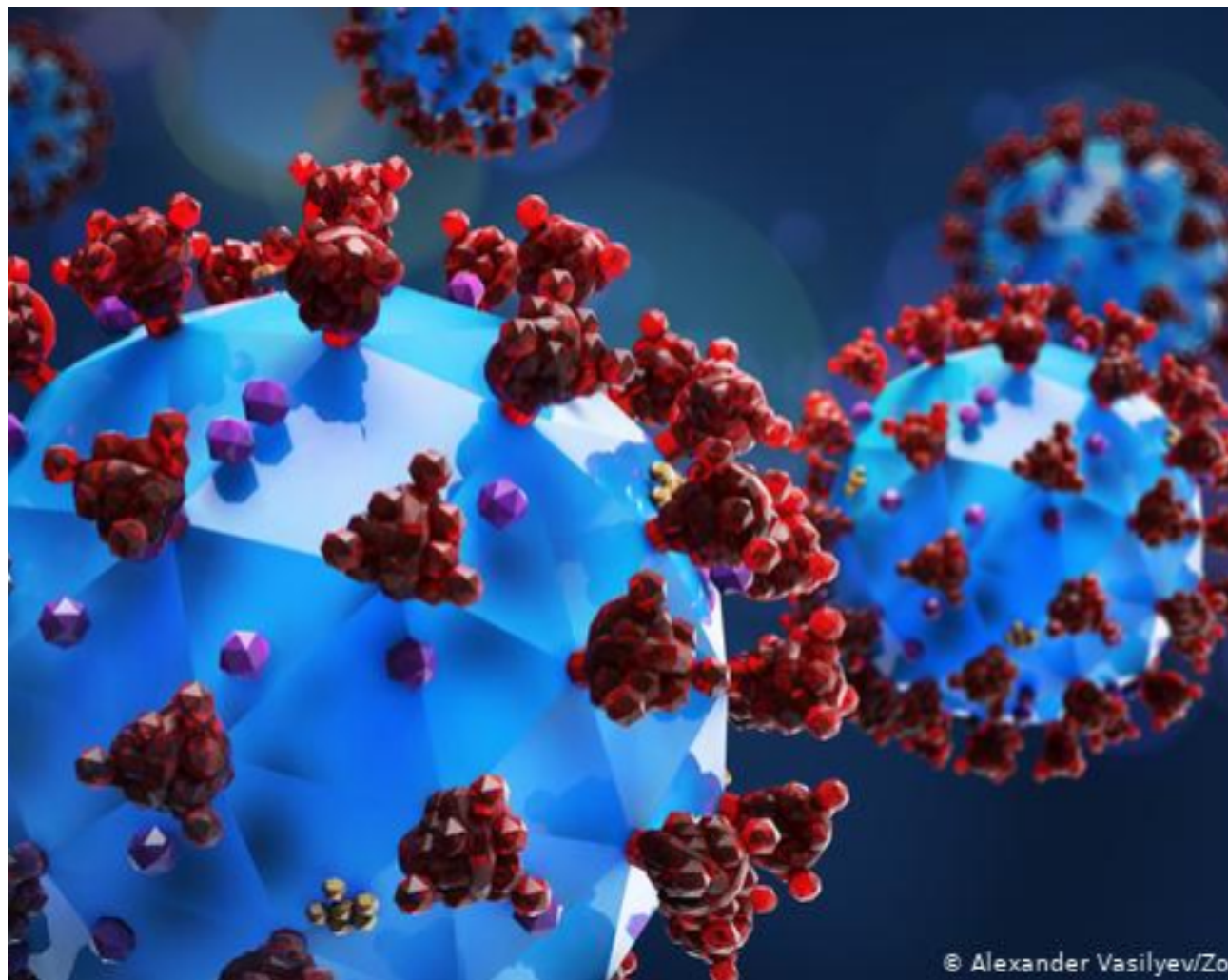
MJMMN: Maternidade José Maria M. Neto

HUPES: Hospital Prof. Edgard Santos

TO: Taxa de ocupação

VM: Ventilação mecânica

COVID-19
ATIVACÃO DE LEITOS EM
SALVADOR NO PERÍODO
DE 01.03.2021 a
23.03.2021



SALVADOR: LEITOS ATIVADOS NAS UNIDADES DE REFERÊNCIA COVID-19 PERÍODO DE 01.03.2021 a 23.03.2021

Foram ativados 329 leitos de enfermagem adulto e 150 de UTI adulto, assim distribuídos:

Hospital de Campanha Centro de Iniciação Esportiva: 30 leitos clínicos e 20 leitos UTI adulto

Hospital de Campanha Fonte Nova: 100 leitos clínicos e 80 leitos UTI adulto

Hospital Salvador: 60 leitos clínicos e 10 leitos UTI adulto

Hospital Eládio Lasserre: 10 leitos clínicos e 10 leitos UTI adulto

Hospital Alaíde Costa : 62 leitos clínicos e 20 leitos UTI adulto

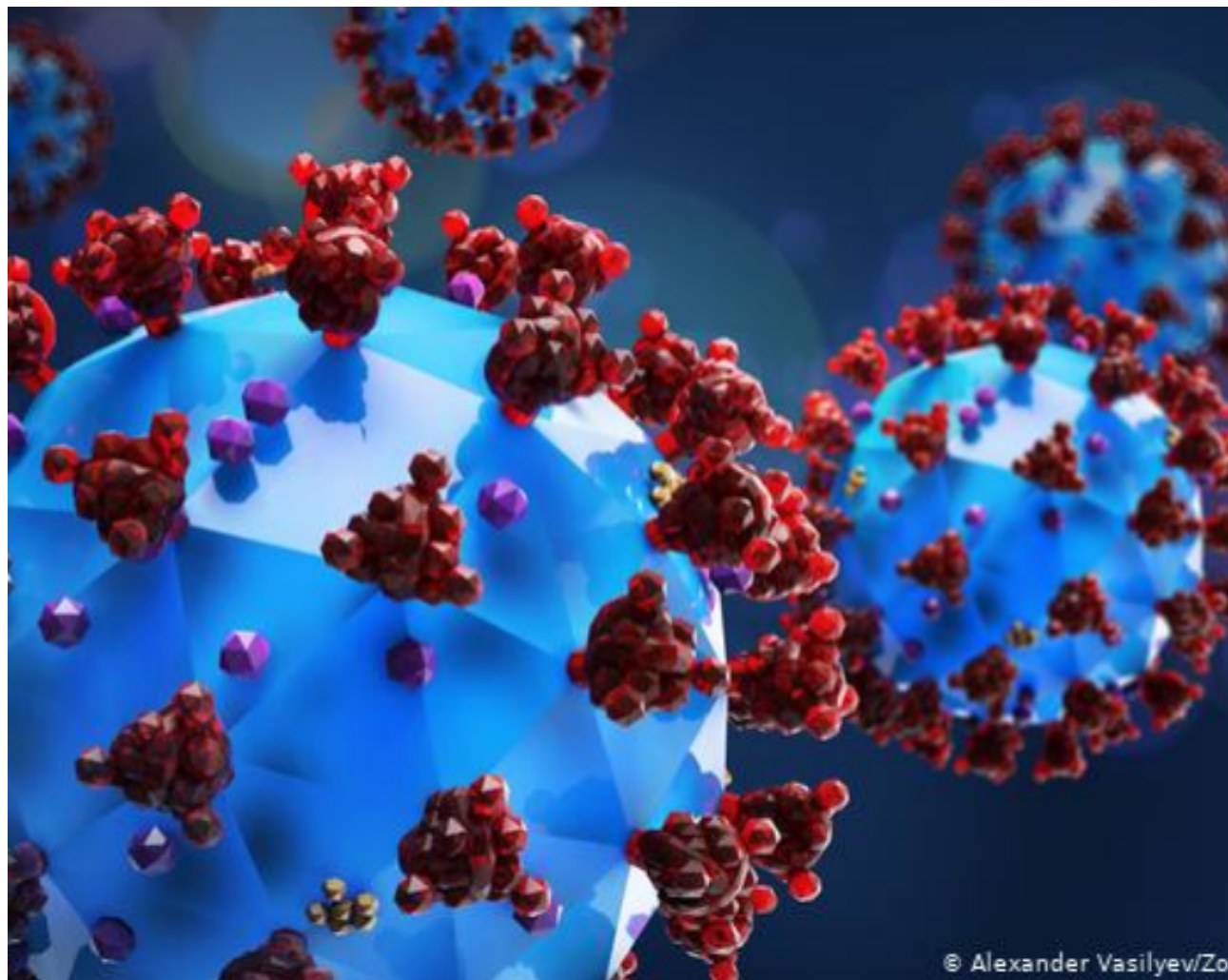
Instituto Couto Maia: 25 leitos clínicos

Hospital Municipal: 20 leitos clínicos

Hospital Português: 02 leitos clínicos

HUPES: 20 leitos clínicos e 10 leitos UTI adulto

COVID-19, SALVADOR
PERCENTUAL DE CASOS
CONFIRMADOS ENTRE OS
PACIENTES INTERNADOS
NAS UNIDADES DE
REFERÊNCIA EM 2021



COVID-19, SALVADOR: Casos confirmados entre os pacientes internados nas Unidades de Referência, no período de 01.03.2021 a 15.03.2021

	TOTAL	CONFIRMADOS COVID-19	% CASOS CONFIRMADOS
01.03	878	514	59%
02.03	886	473	53%
03.03	894	491	55%
04.03	908	524	58%
05.03	913	573	63%
06.03	929	563	61%
07.03	978	536	55%
08.03	1.003	570	57%
09.03	991	597	60%
10.03	1.022	558	55%
11.03	1.102	634	58%
12.03	1.100	628	57%
13.03	1.128	596	53%
14.03	1.173	617	53%
15.03	1.169	619	53%

FONTE: <https://bi.saude.ba.gov.br/transparencia/>

COVID-19, SALVADOR: Casos confirmados entre os pacientes internados nas Unidades de Referência, no período de 16.03.2021 a 23.03.2021

	TOTAL	CONFIRMADOS COVID-19	% CASOS CONFIRMADOS
16.03	1.191	589	49%
17.03	1.203	599	50%
18.03	1.259	676	54%
19.03	1.220	638	52%
20.03	1.259	658	52%
21.03	1.244	643	52%
22.03	1.271	667	52%
23.03	1.240	651	53%

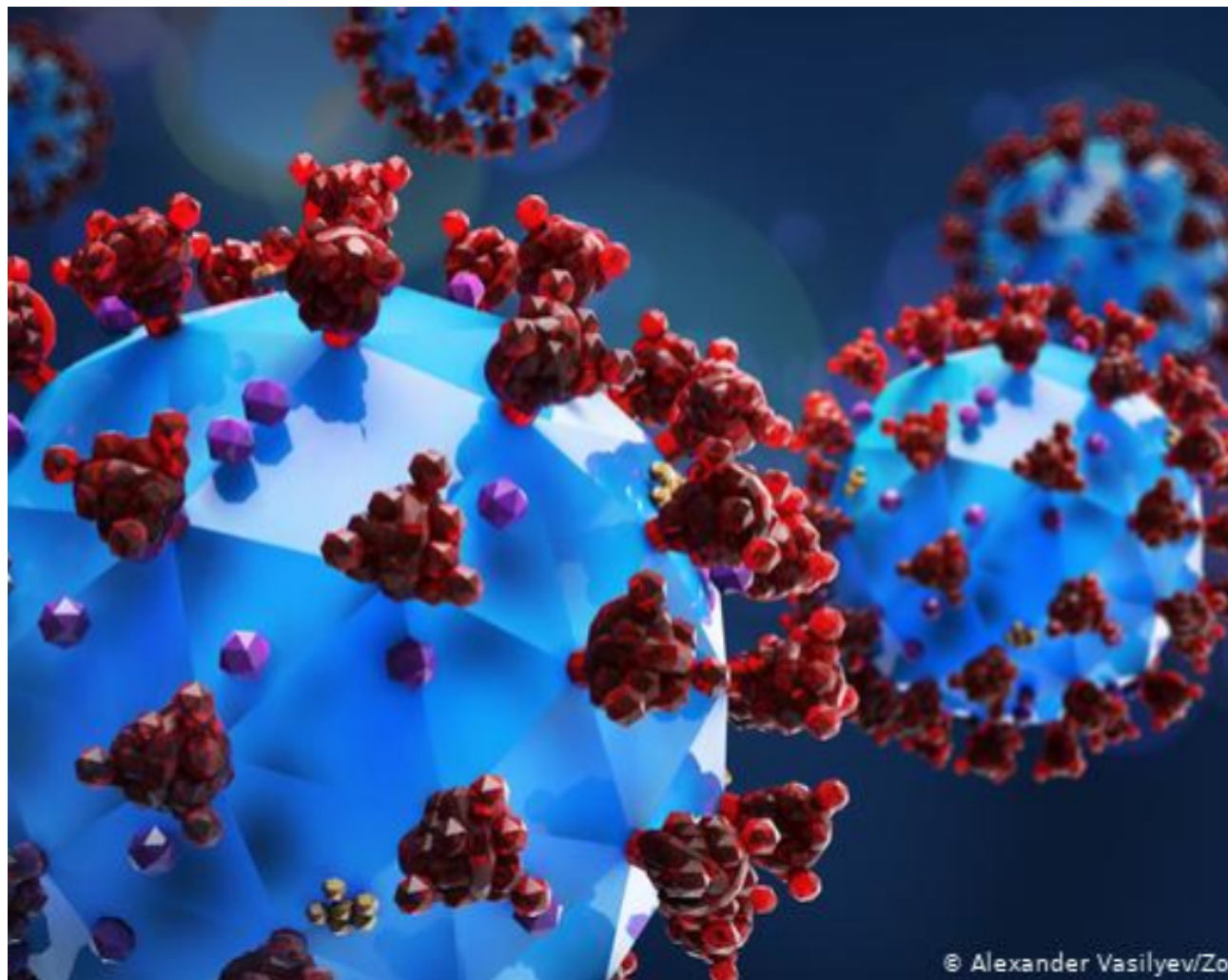
FONTE: <https://bi.saude.ba.gov.br/transparencia/>

COVID-19, SALVADOR: Casos confirmados entre os pacientes internados nas Unidades de Referência no período de 17.02.2021 a 25.02.2021

	TOTAL	CONFIRMADOS COVID-19	% CASOS CONFIRMADOS
17.02	832	398	48%
18.02	829	435	52%
19.02	843	465	55%
20.02	856	462	54%
21.02	861	475	55%
22.02	866	458	53%
23.02	871	493	57%
24.02	879	494	56%
25.02	876	481	55%

FONTE: <https://bi.saude.ba.gov.br/transparencia/>

COVID-19, SALVADOR
PERCENTUAL DE CASOS
CONFIRMADOS ENTRE OS
PACIENTES INTERNADOS
NAS UNIDADES DE
REFERÊNCIA EM 2020



COVID-19, SALVADOR: Casos confirmados entre os pacientes internados nas Unidades de Referência no período de 13.07.2020 a 22.07.2020

	TOTAL	CONFIRMADOS COVID-19	% CASOS CONFIRMADOS
13.07	938	514	55%
14.07	950	535	56%
15.07	955	555	58%
16.07	924	543	59%
17.07	908	554	61%
18.07	933	542	58%
19.07	948	500	53%
20.07	959	511	53%
21.07	957	530	55%
22.07	966	538	56%

FONTE: <https://bi.saude.ba.gov.br/transparencia/>

COVID-19, SALVADOR: Casos confirmados entre os pacientes internados nas Unidades de Referência no período de 01.08.2020 a 10.08.2020

	TOTAL	CONFIRMADOS COVID-19	% CASOS CONFIRMADOS
01.08	906	534	59%
02.08	884	487	55%
03.08	856	452	53%
04.08	924	543	59%
05.08	826	439	53%
06.08	797	436	55%
07.08	782	453	58%
08.08	764	442	58%
09.08	739	439	59%
10.08	782	431	55%

FONTE: <https://bi.saude.ba.gov.br/transparencia/>

COVID-19, SALVADOR: Casos confirmados entre os pacientes internados nas Unidades de Referência no período de 10.09.2020 a 19.09.2020

	TOTAL	CONFIRMADOS COVID-19	% CASOS CONFIRMADOS
10.09	569	233	41%
11.09	561	230	41%
12.09	566	225	40%
13.09	551	218	40%
14.09	540	219	41%
15.09	552	211	38%
16.09	550	215	39%
17.09	553	210	38%
18.09	513	272	34%
19.09	472	184	39%

FONTE: <https://bi.saude.ba.gov.br/transparencia/>

COVID-19, SALVADOR: Casos confirmados entre os pacientes internados nas Unidades de Referência no período de 01.10.2020 a 10.10.2020

	TOTAL	CONFIRMADOS COVID-19	% CASOS CONFIRMADOS
01.10	485	135	28%
02.10	479	141	29%
03.10	475	149	31%
04.10	484	149	31%
05.10	488	137	28%
06.10	466	133	29%
07.10	481	133	28%
08.10	485	133	27%
09.10	479	154	32%
10.10	482	153	32%

FONTE: <https://bi.saude.ba.gov.br/transparencia/>